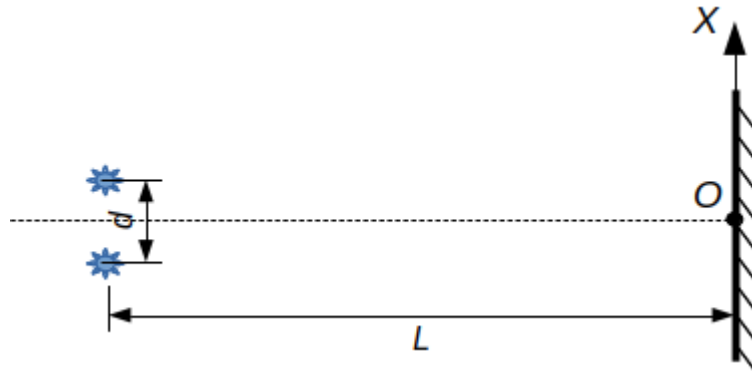




Физика для школьников 10 – 11 классов (отборочный этап)
Задача 10

Два точечных когерентных источника испускают монохроматический свет (длина волны $\lambda = 650$ нм), падающий на экран, расположенный параллельно линии, соединяющей источники, на расстоянии $L = 1,5$ м от них. На каком расстоянии X от точки O будет находиться первый максимум освещенности на экране, если известно, что источники испускают свет с начальной разностью фаз $\Delta\phi = \pi/2$? Расстояние между источниками $d = 0,6$ мм.



Всего – 8 баллов